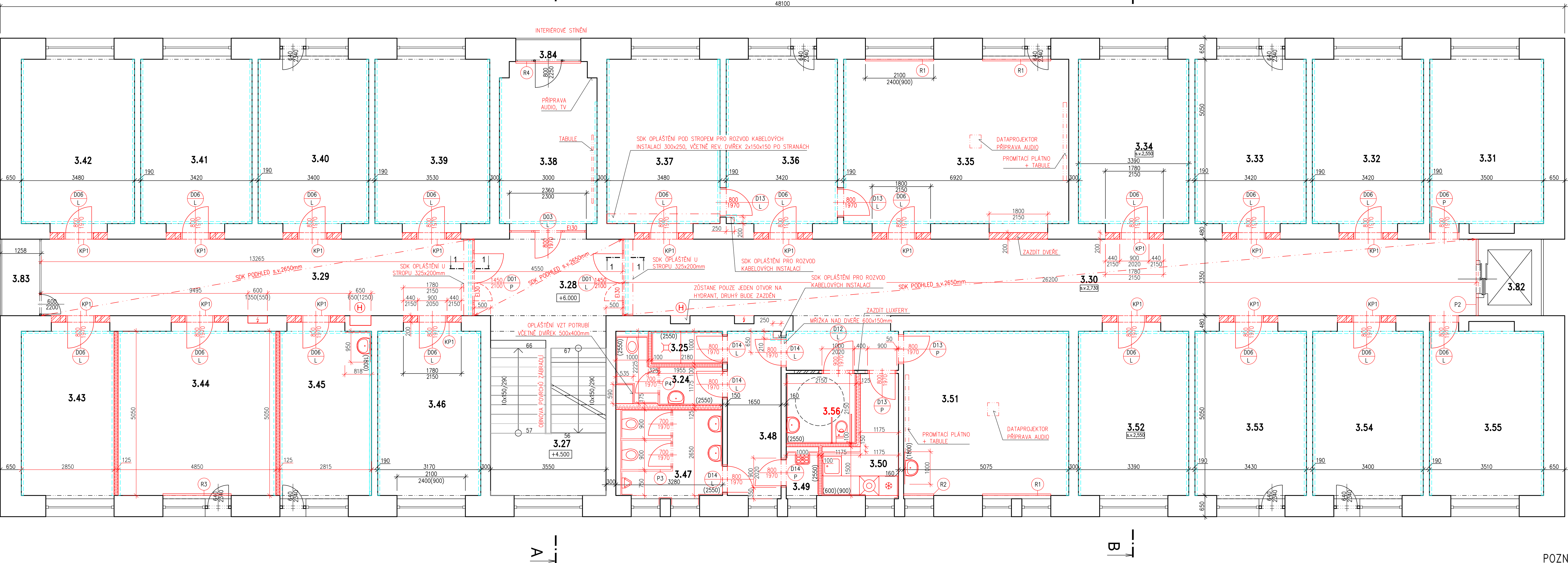
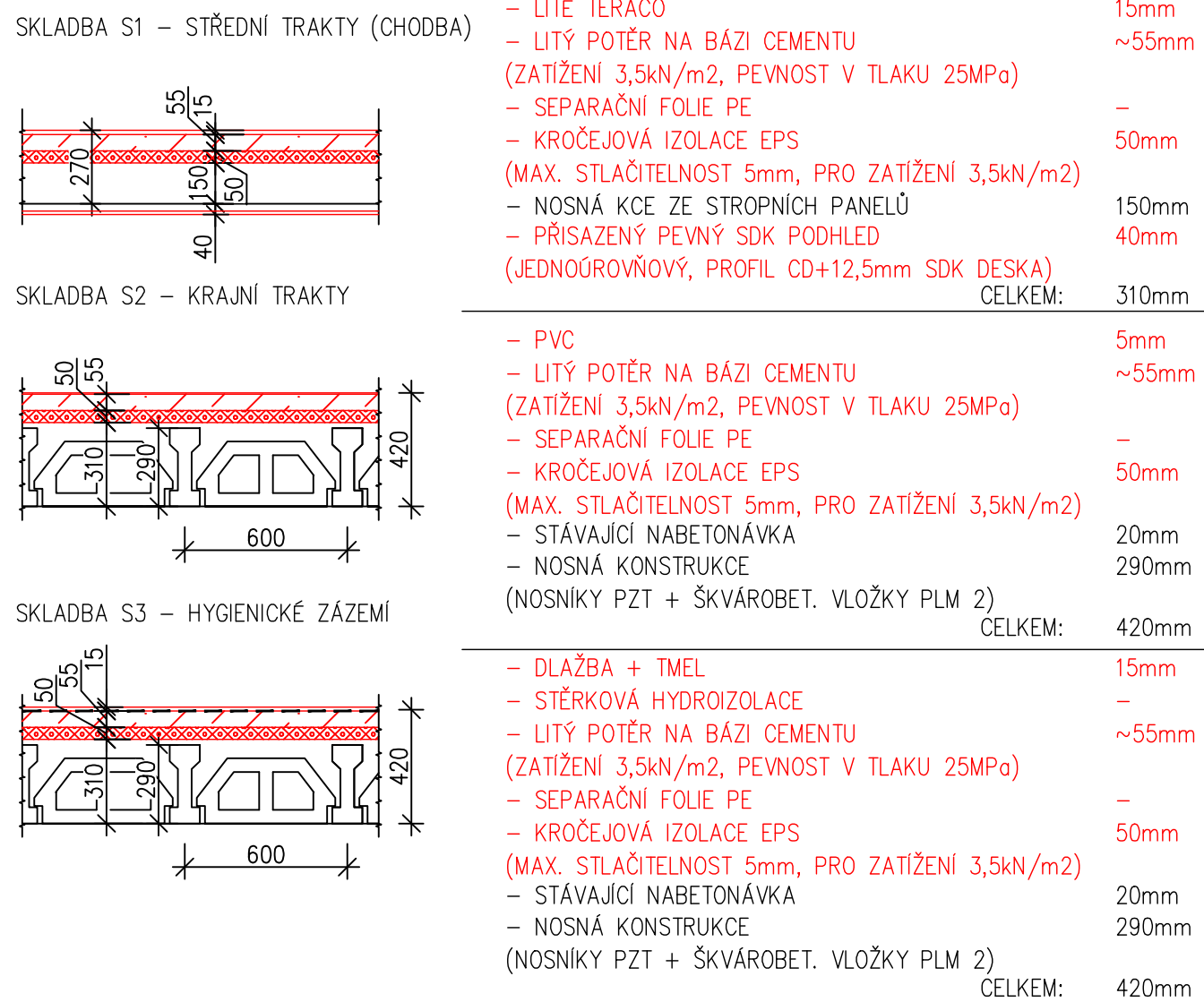


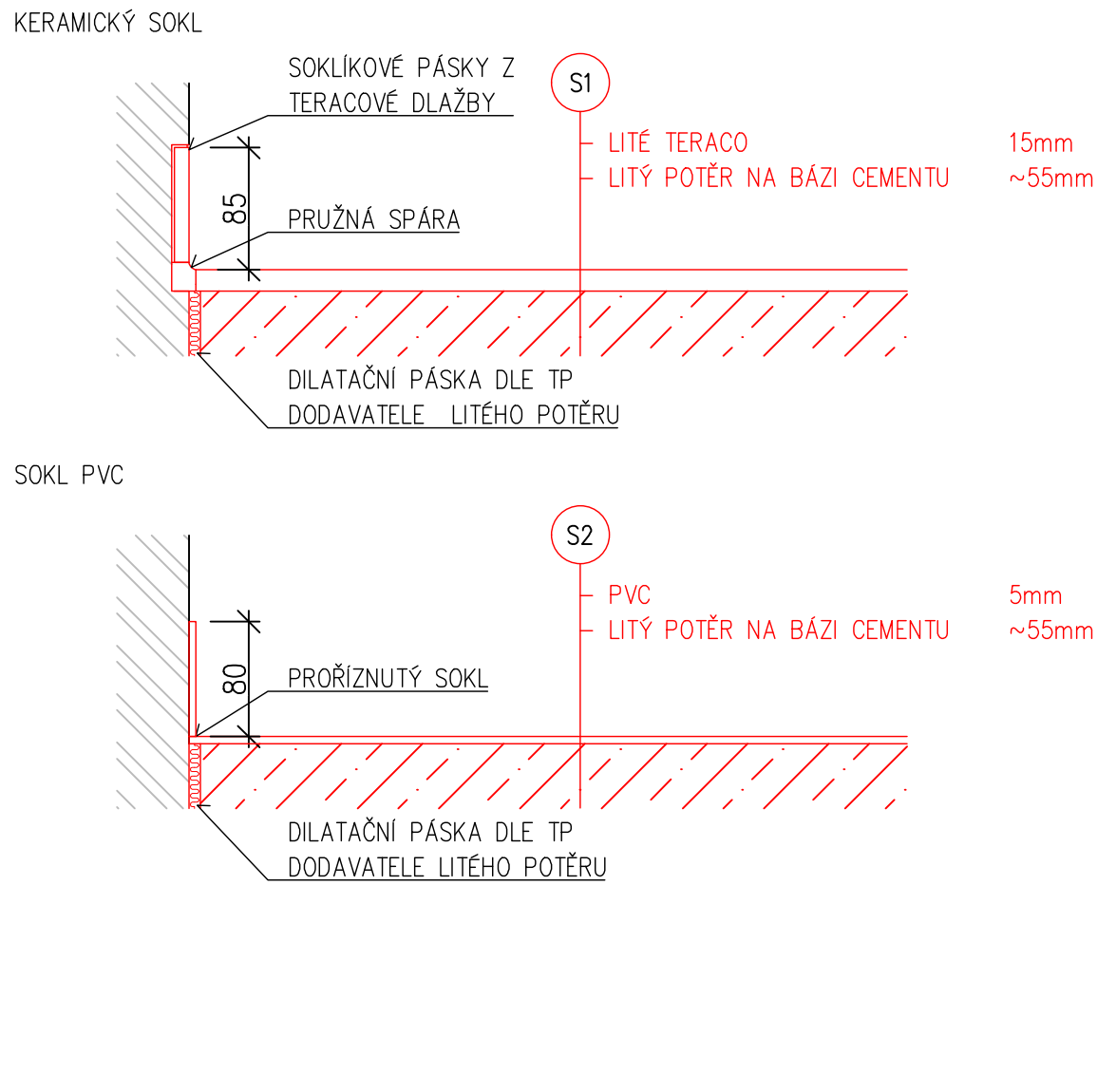
NOVÝ STAV
PŮDORYS 3.NP



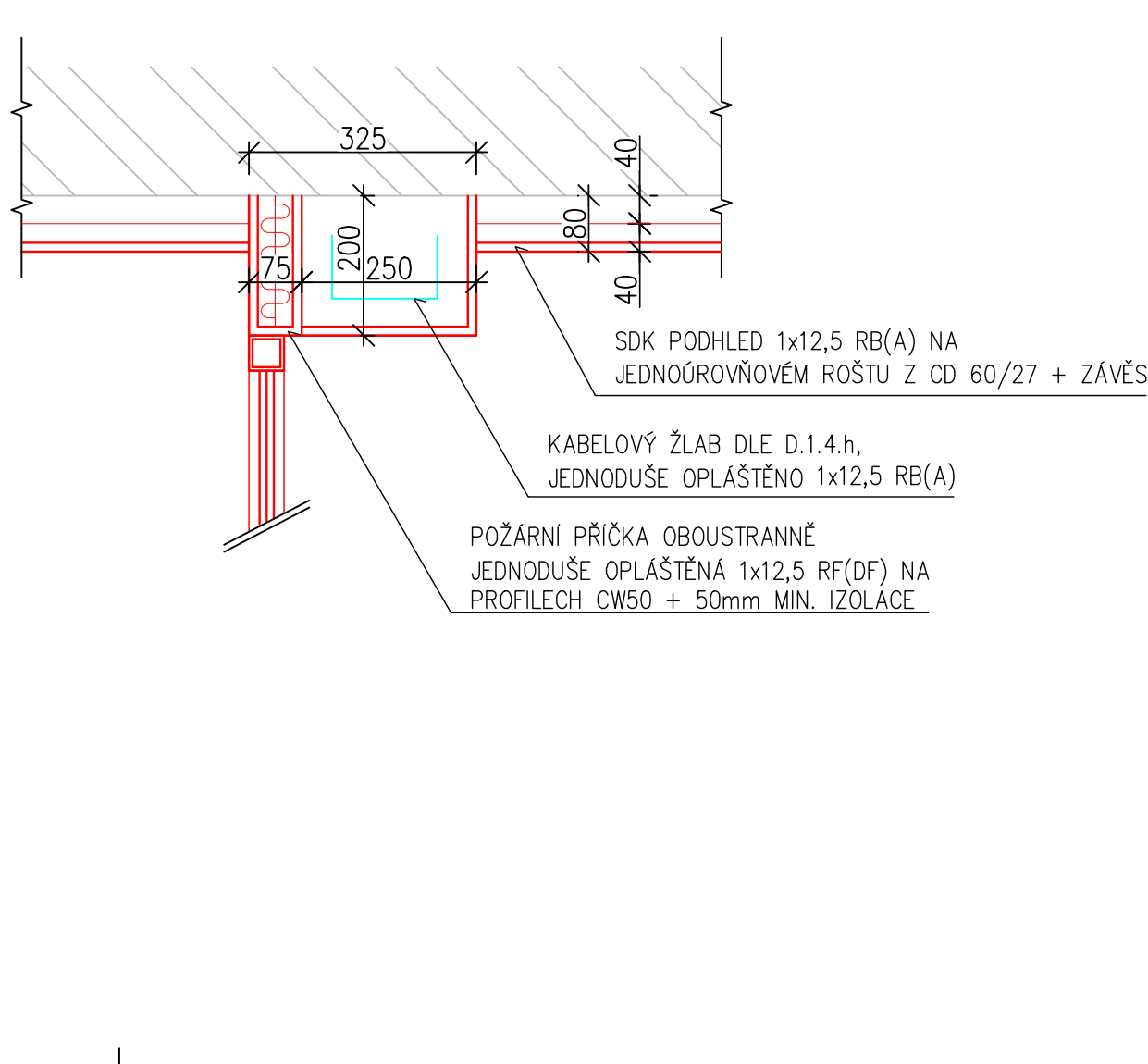
SKLADBA NOVÝCH PODLAHOVÝCH KONSTRUKCÍ 1.–4.NP:



DETAIL SOKLU 1:5



ŘEZ 1-1 1:10



VÝPIS PŘEKLADŮ

Označení	Skladba	Počet překladů/patro
KP1	1xPLOCHÝ KERAMICKÝ PŘEKLAD 1250x175x71	17

LEGENDA:

- NOVÉ KONSTRUKCE
- PŘÍČKY/ZAZDÍVKY Z KERAMICKÝCH TVÁRNIC
- KABELOVÉ "PARAPETNI" PLOSTOVÉ ŽLABY (VIZ D.1.4.g – ELEKTROINSTALACE)
- VŠECHNA STÁVAJÍCÍ UMYVADLA I DALŠÍ ZAŘÍZOVACÍ PŘEDMĚTY BUDOU VYMĚNĚNY ZA NOVÉ
- VÝMĚNA DVEŘNÍCH KŘÍDEL VČETNĚ ŽARUBNÍ A DOZDÍVEK OSTĚNÍ Z KERAMICKÝCH BLOKŮ (2m2/1ks)
- NOVÝ NEREZOVÝ HYDRANT D25–30M
- INTERIÉROVÉ STÍNĚNÍ VIZ SAMOSTATNÝ VÝKRES
- PŘÍČKA SDK DO HYG. ZÁZEMÍ – NA KONSTRUKCI KOVOVÉ 1 x CW50(75)(125), OPLÁŠTĚNÁ Z KAŽDÉ STRANY 2 x 12,5mm RB(H2) S MINERÁLNÍ IZOLACÍ tl. 50mm
- PŘÍČKA SDK MEZI KANCELÁŘE –NA KONSTRUKCI KOVOVÉ 1 x CW75, OPLÁŠTĚNÁ Z KAŽDÉ STRANY 1 x 12,5mm RB(A) S MINERÁLNÍ IZOLACÍ tl. 50mm, MIN. 45dB

POZNÁMKY:

- BUDOU PROVEDENY OPRAVY OMÍTEK CELOPLOŠNÝM PŘESTUKOVÁNÍM VČETNĚ VYZTUŽENÍ ARMOVACÍ TKANINOU
- BUDE PROVEDENA OBNOVA SCHODIŠŤOVÝCH STUPŇŮ (ZBROUŠENÍ TERACA, DOPLNĚNÍ HMOTY, NOVÉ TERACO)
- NA CHODBÁCH BUDE PROVEDEN PEVNÝ SDK PODHLAD (JEDNOÚROVŇOVÝ Z CD PROFILŮ A JEDNODUŠE OPLÁŠTĚN SDK DESKAMI 12,5mm) PŘISAZEN KE STÁVAJÍCÍMU STROPU
- NA CHODBÁCH, SCHODIŠŤI A MEZIPODESTÁCH BUDE PROVEDEN ZAPUŠTĚNÝ SOKL Z LITÉHO TERACA (80mm)
- VYBAVENÍ KUCHYNĚK A DALŠÍ PRVKY INTERIÉRU (VESTAVĚNÉ SKŘÍNE, VYBAVENÍ KANCELÁŘI, SHRNOVACÍ STĚNY,...) BUDOU ŘEŠENY V RÁMCI SAMOSTATNÉHO PROJEKTU
- OKNA I VNITŘNÍ PARAPETY BUDOU ZACHOVÁNY STÁVAJÍCÍ
- NA CHODBÁCH A SCHODIŠŤÍCH BUDE PROVEDEN OTERUVÝZORNÝ OMYVATELNÝ NÁTĚR DO VÝŠKY ŽARUBNÍ (2,05m) (N1), VODĚODOLNÝ NÁTĚR BUDE PROVEDEN KOLEM VŠECH ZAŘÍZOVACÍCH PŘEDMĚTŮ MIMO HYGIENICKÉ ZÁZEMÍ DO VÝŠKY 1,8m
- PŘI ZMĚNĚ PŮVRCHU BUDE POD DVEŘMI POUŽITA PŘECHODOVÁ LIŠTA
- PŘI PROVÁDĚNÍM PROVÁDĚNÍ PODLAH JE NUTNÁ KOORDINACE SE ZTI
- BAREVNOSTI KERAMICKÝCH DLAŽEB A OBKLADŮ BUDOU URČENY V RÁMCI AD, BAREVNOSTI VEŠKÝCH NÁTĚRŮ VČETNĚ BAREVNOSTI DVEŘÍ BUDOU URČENY V RÁMCI AD

Zodpovědný projektant	Vypracoval	Kontroloval	PROFES PROJEKT spol. s r.o. projektová a stavební činnost Věprchova 272, 531 01 Turnov tel. 483 319 831 e-mail: profeprojekt@profeprojekt.cz www.profeprojekt.cz
Ing. Richard Müller	Ing. Michal Bartoš	Ing. Petr Chval	
Misto: Liberec	Stavební úřad: Liberec	Stupeň: DPS	
Objednatel: Technická univerzita v Liberci, Studentská 1402/2, Liberec		Datum: 05.2020	
Alce: OPRAVA BUDOVY F1 - TECHNICKÁ UNIVERZITA V LIBERCI ARCHITEKTONICKO-STAVEBNÍ ŘEŠENÍ STAVEBNĚ KONSTRUKČNÍ ŘEŠENÍ		Číslo zakázky: 20022	
Příloha: NOVÝ STAV - 3.NP		Měřítko: 1:50	Výtisk č.
		Příloha č. D.1.1.b-10	